

1960 נולדה בצפת, ישראל. 1987-1992 לימודים באקדמיה לאומנויות העיצוב, המחלקה לאמנות, בצלאל. מאוקטובר 96 לימודי המשך באקדמיה לאמנות העיצוב, המח' לאמנות, בצלאל.

תערוכות קבוצתיות:

1991 "עבודות נבחרות", בית האמנים, ירושלים.

1992 תערוכת בוגרי המחלקה לאמנות, בצלאל.

1993 "תערוכה", סטודיו פת, ירושלים.

1996 "זמן אישה", בית האמנים ע"ש שאגאל, חיפה.

1997 "חברים חדשים", בית האמנים ירושלים.

תערוכת יחיד: 1993 מרכז לאמנות חזותית, מורשה, ירושלים.

Osnat Avital

1960 Was born in Zafat, Israel 1987-1992 Graduated of Art Department of Bezale Academy of Visual art. October 96 - present Continuing studis at Bezalel.

Group Exhibition:

1991 "Selected Works" - Artists House. Jerusalem.

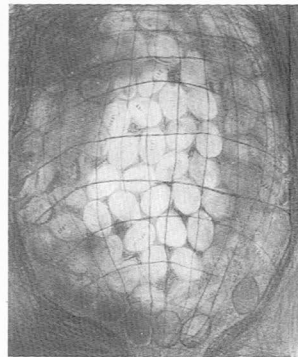
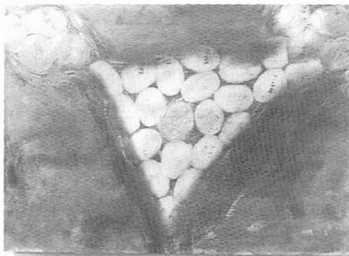
1992 Exhibition of graduated of the Art Department of Bezalel.

1993 "Taarucha", Pat studio, Jerusalem.

1996 "Zman Isha", Artists House, Haifia.

1997 "New Members", The Artists House, Jerusalem.

One Woman Exhibition: 1993 The Morasha center of Visual art, Jerusalem.



"... העבודות שתערוכה הן עבודות מהשנתיים האחרונות 95-97. בשנים אלה בדקתי את המעבר בין תפיסה ציורית אשר היוותה את ציר העבודה המרכזי שלי, אל תפיסות שונות של תלת מימד. בתערוכה הזו יש חיבור בין רישום לפיסול בו הרישום לדעתי מוסיף מימד נוסף - עבודת ה"עמוד - ציפור" לדוגמה, מכוסה בגרפית המנטרלת את המסיביות והקונקרטייות הפיסולית של העמוד."

- קיימת טביעת סימנים של הגוף בעבודה ...

"... ציר ההתייחסות שלי לעבודות הוא הגוף. הגוף שלי ביחס לחומר ולצורה, כפועל בתוך החומר ובמובן מסויים אף ממומש בתוכו, העבודות כהד של גוף לא נוכח..."

- מקלות ההליכה, סימנים של תנועה, סוג של עקבות...

"... מעבר לתנועה של הגוף בעבודות, יש בעבודות מתח בין מצב סטטי לבין תנועה, הייתי אומרת שניתן לראות בזאת מעין תנועה מוקפאת, העבודה אוצרת בתוכה פוטנציאל של אנרגיה כלואה, ובמובן זה הביצה היא דימוי מפתח מבחינתי."

- עניין הסדרתיות בעבודה...

"... הסדרתיות מעניינת אותי במובנים של הכפלה וחזרה ואולי, כפעולת הרחבה של הגוף, כמו קבוצות של ה"אני".